

**OPRAWA ŚWIETLÓWKOWA PRZEMYSŁOWA
INDUSTRIAL FLUORESCENT LUMINAIRE****OF4347****PRZEZNACZENIE**

Oprawa przeznaczona jest do oświetlania ogólnego pomieszczeń o dużej wilgotności i zapyleniu w obiektach przemysłowych (hal fabrycznych, warsztatów, magazynów) oraz przestrzeni otwartych.

BUDOWA

Oprawa przystosowana jest do świetlówek prostych T8 (średnica 26mm, trzonek G13) lub T5 (średnica 16mm, trzonek G5). Korpus i odbłyśnik wykonane są z fosforanowanej blachy stalowej lub z blachy nierdzewnej i malowane białą farbą proszkową. Szyba osadzona w stalowej ramce wykonana jest ze szkła hartowanego. Oprawa może być wyposażona w stateczniki magnetyczne, klasyczne zapłoniki i kondensator do kompensacji współczynnika mocy (kody 0 i 6) lub w statecznik elektroniczny (kod 9). Odchylenie płyty z wyposażeniem elektrycznym i dogodny dostęp do zacisków zasilających są możliwe bez użycia narzędzi. Wpusty kablowe umożliwiają podłączenie kabla o średnicy 6÷14mm. Oprawa posiada odmiany wyposażone w moduł baterijny oświetlenia awaryjnego, podtrzymujący świecenie oprawy w przypadku zaniku zasilania z sieci (jedna ze świetlówek zasilana jest z własnej baterii oprawy, zapewniając świecenie przez min. 1 lub 3h).

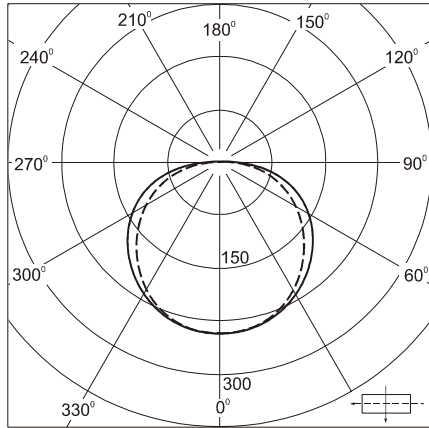
DESIGNATION

The fluorescent fitting is designed for general illumination of accommodation of high level of dustiness and humidity. May be used on industrial objects (workshops, stores etc) or weather spaces.

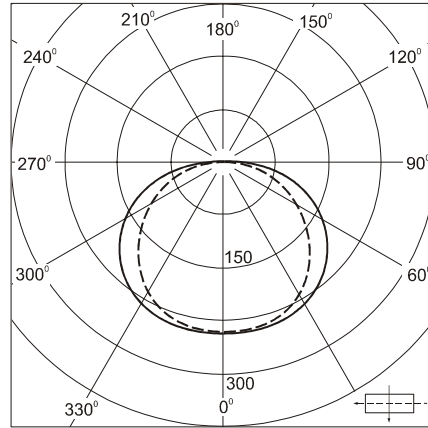
CONSTRUCTION

The fitting is adapted to standard fluorescent tubes T8 (diameter 26mm, lampholder G13) or T5 (diameter 16mm, lampholder G5). The housing and reflector are made of phosphate coated steel sheet or stainless steel sheet, white powder coating. The shade to set with frame is made of hardened glass. The fitting is equipped with magnetic ballasts together with glow starters and capacitor for power factor correction (code 0 or 6) or electronic ballast (code 9). Easy access to apparatus by pulling down the gear-tray without using tools. Supplying cables diameter 6mm up to 14mm are led into fitting through rubber bushing or glands. There are versions equipped with emergency battery unit. The battery backup unit, in case of voltage decay, maintains illumination. It gives lighting during 1 or 3 hours (one tube).

Wykresy rozsyłu światła / Light distribution diagrams
cd/klm

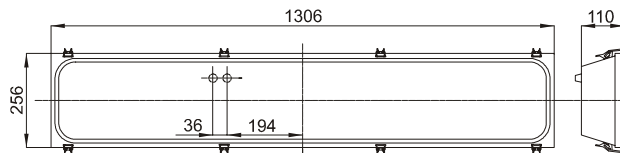


2x36W, 2x58W, 2x54W, 2x80W

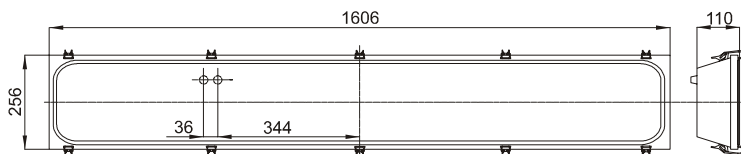


3x36W, 3x58W, 3x54W, 3x80W

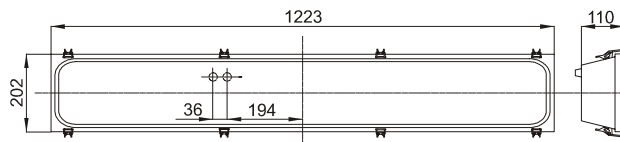
Rysunki gabarytowe / Dimensioned drawings



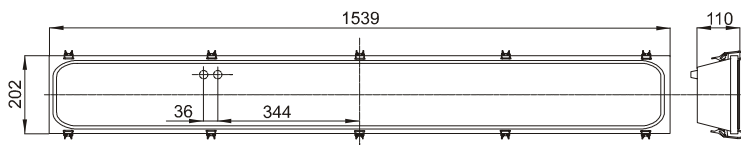
2x36W, 3x36W



2x58W, 3x58W



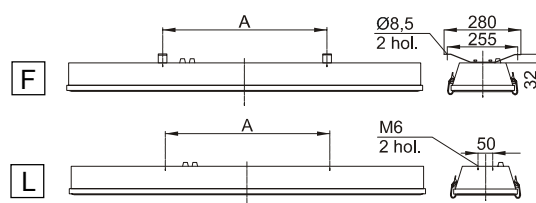
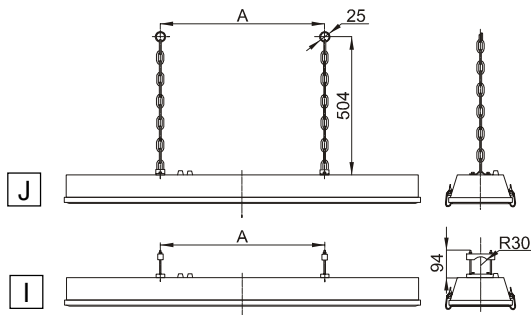
2x54W, 3x54W



2x80W, 3x80W

Mocowanie / Fixing

Moc źródła światła Lamp wattage	A /mm/
36W, 58W	600
54W, 80W	900

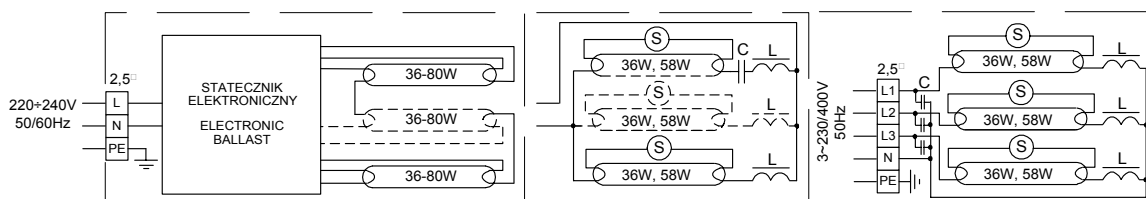




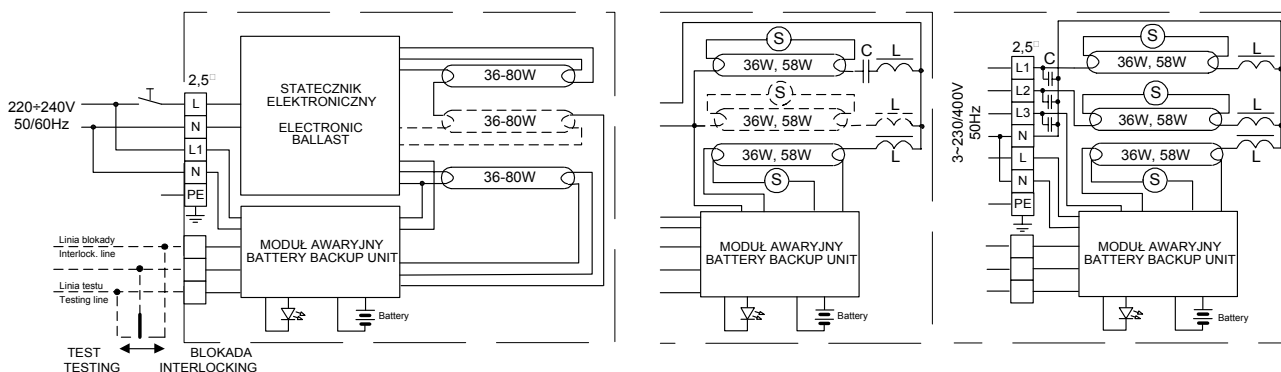

 $\cos\phi > 0,95$

Typ oprawy	Ilość i moc źródeł światła	Rodzaj trzonka	Sprawność świetlna	Stopień ochrony	Masa (kg)	
					<input type="checkbox"/> AX <input type="checkbox"/>	<input type="checkbox"/> A1 <input type="checkbox"/> <input type="checkbox"/> A3 <input type="checkbox"/>
OF4347/2 36 □ □ □ - □ □ □ □	2x36W	G13	0,75	IP65	13,0	15,0
OF4347/2 58 □ □ □ - □ □ □ □	2x58W				16,0	18,0
OF4347/2 54 □ □ □ - □ □ □ □	2x54W	G5			12,0	14,0
OF4347/2 80 □ □ □ - □ □ □ □	2x80W				15,0	17,0
OF4347/3 36 □ □ □ - □ □ □ □	3x36W	G13	0,70		14,0	16,0
OF4347/3 58 □ □ □ - □ □ □ □	3x58W				17,0	19,0
OF4347/3 54 □ □ □ - □ □ □ □	3x54W	G5			13,0	15,0
OF4347/3 80 □ □ □ - □ □ □ □	3x80W				16,0	18,0
Reference number	Light source power	Lampholder type	Light output ratio	Protection grade	<input type="checkbox"/> AX <input type="checkbox"/>	<input type="checkbox"/> A1 <input type="checkbox"/> <input type="checkbox"/> A3 <input type="checkbox"/>
						Mass (kg)

Schemat elektryczny (bez układu oświetlenia awaryjnego)
Electric diagram (without battery backup unit)



Schemat elektryczny (z układem oświetlenia awaryjnego)
Electric diagram (with battery backup unit)



UWAGA

Dostawa bez źródeł światła
Typ oprawy uzupełnić o kody:
- rodzaju zasilania
- materiału korpusu
- rodzaju łąp mocujących
- układu wpustów kablowych
- modułu oświetlenia awaryjnego
- wpustu kablowego

NOTE

Lamps not included
Reference number should be completed with codes:
- supply voltage
- body material
- kind of mounting brackets
- glands arrangement
- battery backup unit
- glands size

